

## PERUMAHAN AWAM DI WP KUALA LUMPUR

BIL	NAMA	TAHUN SIAP	BIL. UNIT
1.	Perumahan Awam Tuanku Abdul Rahman 1	1969	874
2.	Perumahan Awam Tuanku Abdul Rahman 2	1968	496
3.	Perumahan Awam Tuanku Abdul Rahman 3	1968	1221
4.	Perumahan Awam PPR Jelatek	1996	441
5.	Perumahan Awam Sri Perlis I	1980	80
6.	Perumahan Awam Sri Perlis II	1980	301
7.	Perumahan Awam Jalan Loke Yew	1957	901
8.	Perumahan Awam Sri Sarawak	1980	768
9.	Perumahan Awam Sri Selangor	1975	1604
10.	PPR Cochrane	2002	739
11.	PPR Pudu Ulu	2003	947
12.	PPR Jalan Lapangan Terbang Lama	2003	660
13.	Perumahan Awam Taman Ikan Emas	1977	674
14.	Perumahan Awam Sri Johor 4A/B	1983	1262
15.	Perumahan Awam Sri Johor 4C	1988	1079
16.	Sri Johoria	2004	32
17.	Perumahan Awam Sri Melaka 4D	1983	420
18.	Pangsapuri Cheras 4E	1987	450
19.	Perumahan Awam Sri Melaka 4F	1983	240
20.	Perumahan Awam Sri Melaka 4G	1983	540
21.	Perumahan Awam Sri Kota	1985	1224
22.	Perumahan Awam Sri Sabah 3A	1982	816
23.	Perumahan Awam Sri Sabah 3B	1986	1020
24.	Perumahan Awam Sri Pulau Pinang	1975	1260
25.	Perumahan Awam Sri Labuan	1981	640
26.	Perumahan Awam PPR Taman Mulia	2000	911
27.	PPR Desa Petaling	2002	632
28.	PPR Desa Tun Razak	1997	1824

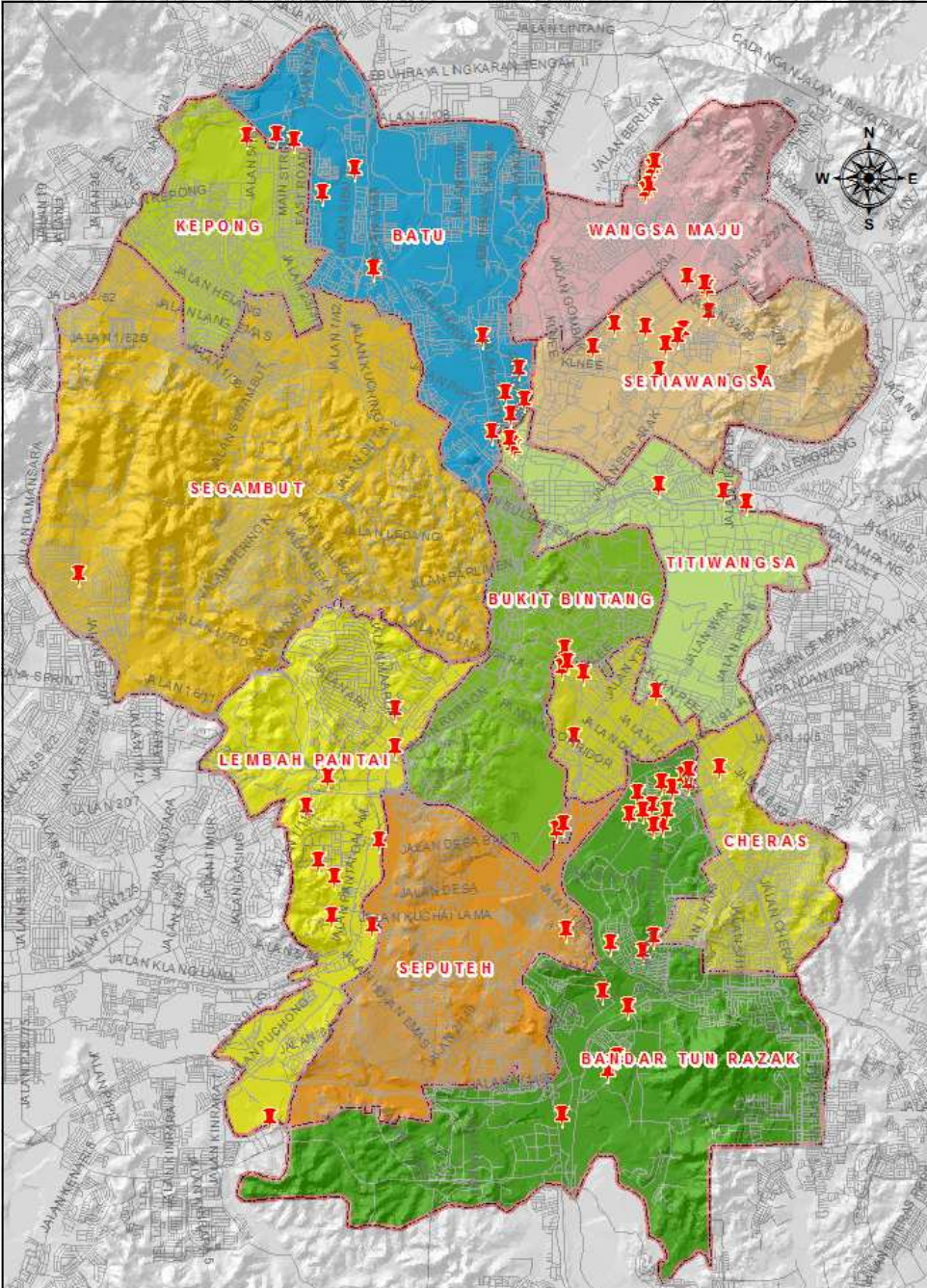
## PERUMAHAN AWAM DI WP KUALA LUMPUR

BIL	NAMA	TAHUN SIAP	BIL. UNIT
29.	Pangsapuri Desa Tasik 1A	1993	530
30.	Desa Tasik Fasa 6	2003	300
31.	Pangsapuri Desa Tasik 1B	1994	340
32.	PPR Raya Permai Fasa 1	2002	628
33.	Kompleks Belia Bandaraya	1977	128
34.	PPR Salak Selatan	2004	632
35.	Perumahan Awam Sri Pahang	1975	863
36.	Perumahan Putra Ria	1994	666
37.	Perumahan Awam Kerinchi 1A	1984	256
38.	Perumahan Vista Angkasa	1994	856
39.	Perumahan Kondo Rakyat	1996	1140
40.	Perumahan Awam (S) Pantai Dalam D (KTM)	1991	1191
41.	PPR Sri Pantai	2002	936
42.	PPR Linear City 1	2003	316
43.	PPR Awam Sementara Pantai C	1980	67
44.	PPR Kg. Muhibbah	2004	632
45.	Perumahan Awam (S) Bukit Kiara	1991	10 Blok
46.	Perumahan Awam Jalan Hang Tuah	1961	315
47.	Perumahan Awam (S) Sg. Besi	1989	48
48.	Perumahan Awam Razak Mansion	1961	658
49.	Perumahan Awam Jinjang Utara 'A'	1991	1035
50.	Perumahan Awam Jinjang Utara 'B'	1992	224
51.	Perumahan Awam Jinjang Utara 'C'	1993	452
52.	PPR Taman Wahyu I	2003	1896
53.	PPR Taman Wahyu II	2002	748
54.	PPR Pekan Batu	2002	632
55.	Perumahan Awam Sri Kelantan	1981	791
56.	Pangsapuri Sentul Fasa 8 & 9	1986	1165

## PERUMAHAN AWAM DI WP KUALA LUMPUR

BIL	NAMA	TAHUN SIAP	BIL. UNIT
57.	Pangsapuri Sentul Fasa 3	1986	690
58.	Perumahan Awam Sri Perak	1986	1428
59.	Perumahan Awam Sri Negeri Sembilan	1983	791
60.	Perumahan Awam Sri Terengganu	1978	768
61.	Perumahan Awam Sri Tioman 1	1996	420
62.	Pangsapuri Gombak 2	1985	510
63.	Perumahan Awam PPR Gombak Setia	1998	912
64.	Perumahan Awam Sri Kedah	1984	480
65.	Perumahan Awam (S) Kg. Pasir	1991	198
66.	Perumahan Wangsa Maju	1982	364
67.	Perumahan Awam Wangsa Maju	1982	110
68.	Perumahan Awam (S) Air Panas A	1996	194
69.	PPR Kampung Baru Air Panas	1991	198
70.	Perumahan Awam (S) Air Kuning Setapak	1988	24
71.	Perumahan Awam (S) Air Madu	1988	32
72.	PPR Sg. Bonus / Air Jernih	2002	648
73.	Perumahan Awam Sri (S) Setiawangsa	1988	57
74.	Perumahan Awam (S) Setapak Bonus	1981	147
75.	Perumahan Awam (S) Setapak Jaya	1981	490
76.	Perumahan Awam Setapak Jaya 1A	1997	486

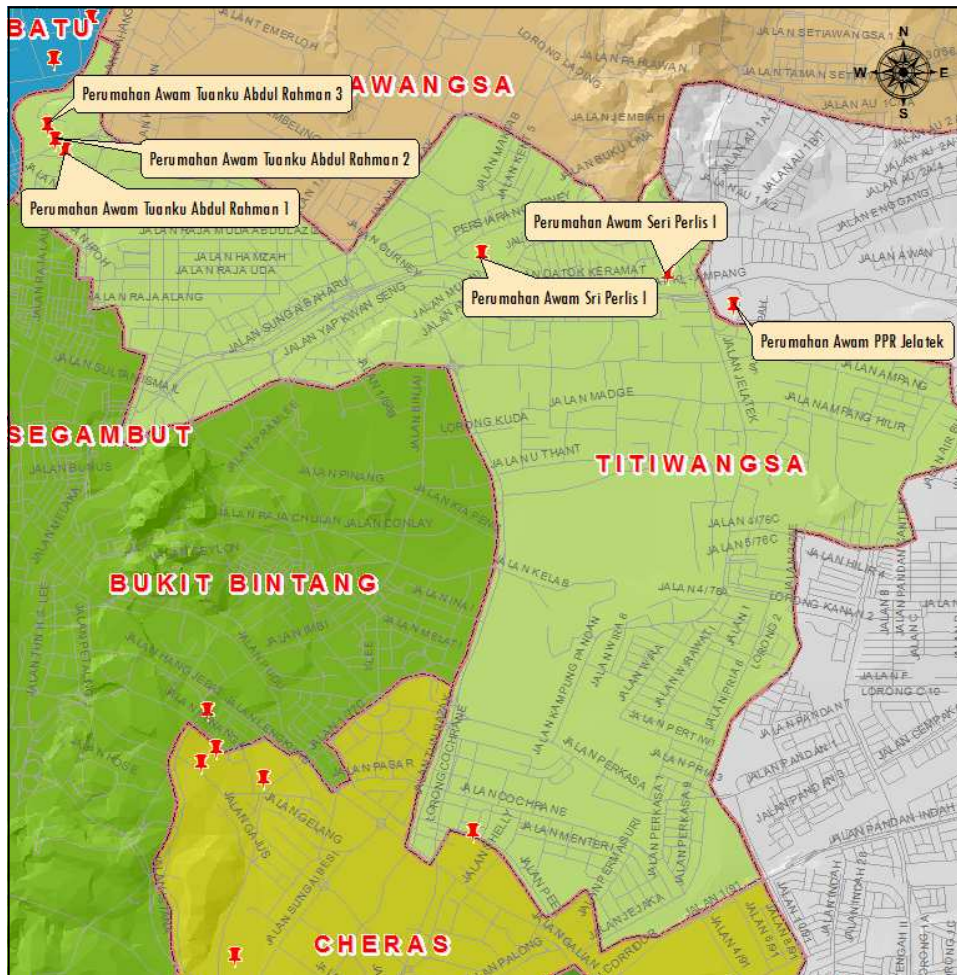
**PERUMAHAN AWAM DI WP KUALA LUMPUR**



*Perumahan Awam / PPR W.P. Kuala Lumpur*

## PERUMAHAN AWAM / PPR DALAM PARLIMEN TITIWANGSA

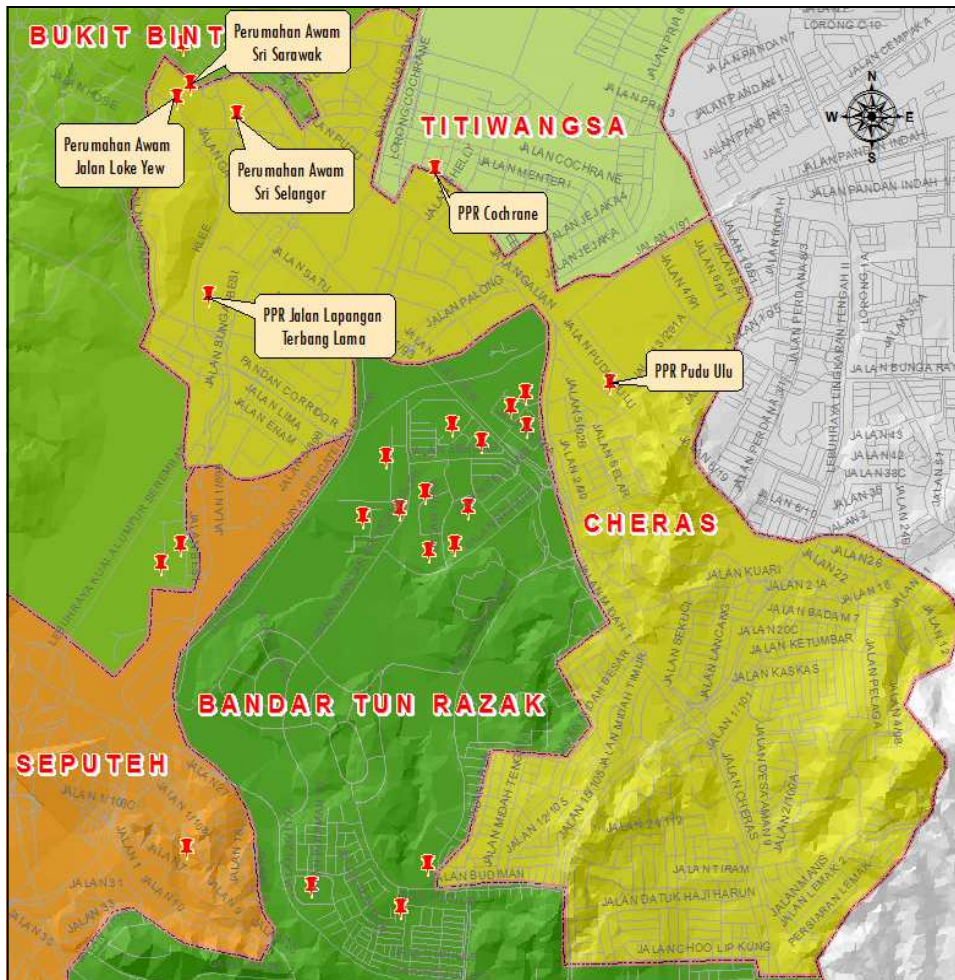
BIL	NAMA	TAHUN SIAP	BIL. UNIT
1.	Perumahan Awam Tunku Abdul Rahman 1	1969	874
2.	Perumahan Awam Tunku Abdul Rahman 2	1968	496
3.	Perumahan Awam Tunku Abdul Rahman 3	1968	1221
4.	Perumahan Awam PPR Jelatek	1996	441
5.	Perumahan Awam Sri Perlis I	1980	80
6.	Perumahan Awam Sri Perlis II	1980	301



Perumahan Awam / PPR W.P. Kuala Lumpur

## PERUMAHAN AWAM / PPR DALAM PARLIMEN CHERAS

BIL	NAMA	TAHUN SIAP	BIL. UNIT
1.	Perumahan Awam Jalan Loke Yew	1957	901
2.	Perumahan Awam Sri Sarawak	1980	768
3.	Perumahan Awam Sri Selangor	1975	1604
4.	PPR Cochrane	2002	739
5.	PPR Pudu Ulu	2003	947
6.	PPR Jalan Lapangan Terbang Lama	2003	660

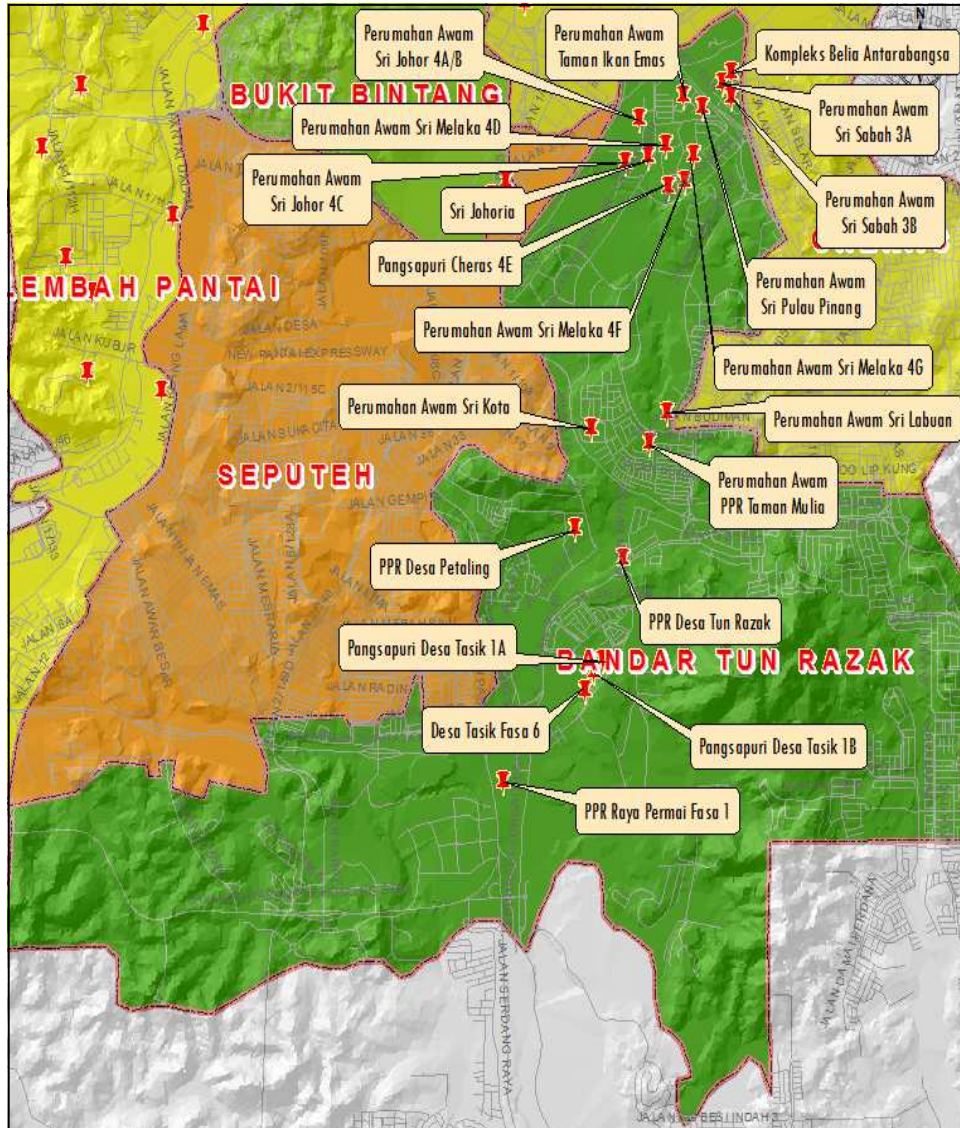


Perumahan Awam / PPR W.P. Kuala Lumpur

**PERUMAHAN AWAM / PPR DALAM PARLIMEN BANDAR TUN RAZAK**

<b>BIL</b>	<b>NAMA</b>	<b>TAHUN SIAP</b>	<b>BIL. UNIT</b>
1.	Perumahan Awam Taman Ikan Emas	1977	674
2.	Perumahan Awam Sri Johor 4A/B	1983	1262
3.	Perumahan Awam Sri Johor 4C	1988	1079
4.	Sri Johoria	2004	32
5.	Perumahan Awam Sri Melaka 4D	1983	420
6.	Pangsapuri Cheras 4E	1987	450
7.	Perumahan Awam Sri Melaka 4F	1983	240
8.	Perumahan Awam Sri Melaka 4G	1983	540
8.	Perumahan Awam Sri Melaka 4G	1983	540
9.	Perumahan Awam Sri Kota	1985	1224
10.	Perumahan Awam Sri Sabah 3A	1982	816
11.	Perumahan Awam Sri Sabah 3B	1986	1020
12.	Perumahan Awam Sri Pulau Pinang	1975	1260
13.	Perumahan Awam Sri Labuan	1981	640
14.	Perumahan Awam PPR Taman Mulia	2000	911
15.	PPR Desa Petaling	2002	632
16.	PPR Desa Tun Razak	1997	1824
17.	Pangsapuri Desa Tasik 1A	1993	530
18.	Desa Tasik Fasa 6	2003	300
19.	Pangsapuri Desa Tasik 1B	1994	340
20.	PPR Raya Permai Fasa 1	2002	628
21.	Kompleks Belia Bandaraya	1977	128

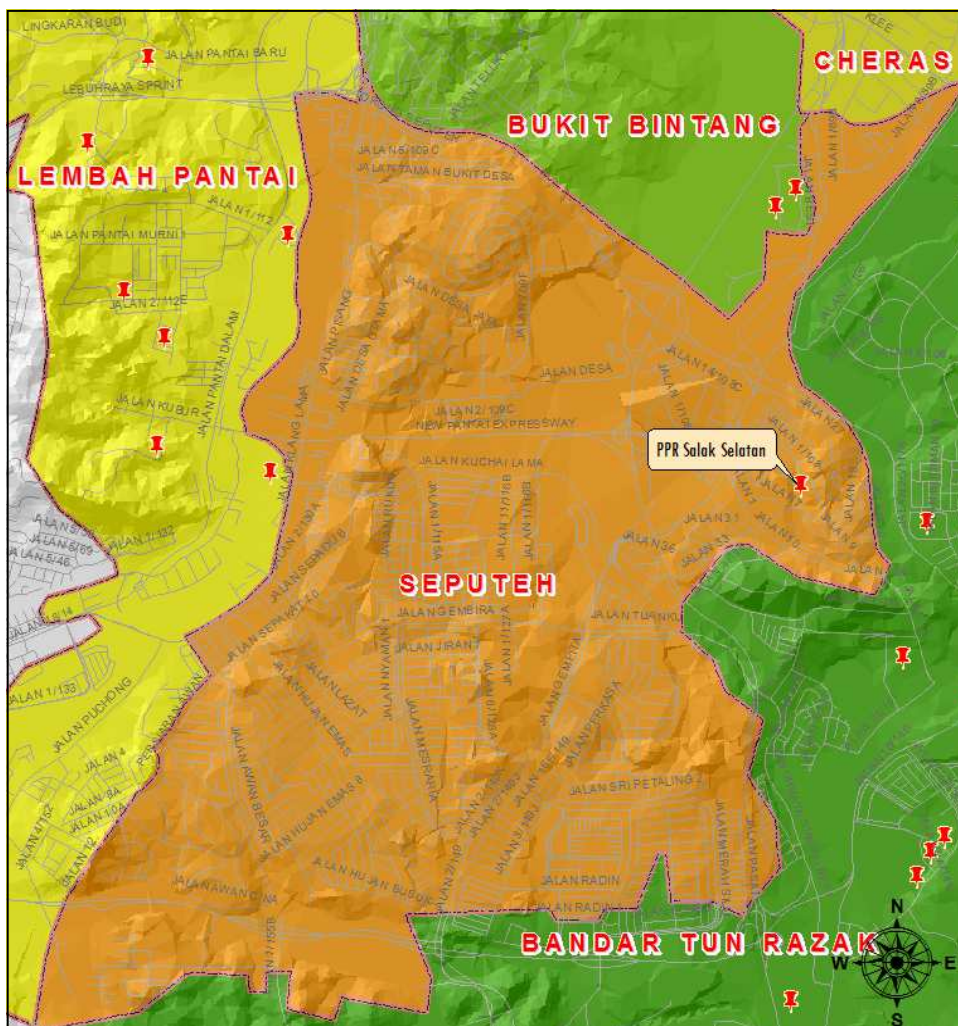
## PERUMAHAN AWAM / PPR DALAM PARLIMEN BANDAR TUN RAZAK





## PERUMAHAN AWAM / PPR DALAM PARLIMEN SEPUTEH

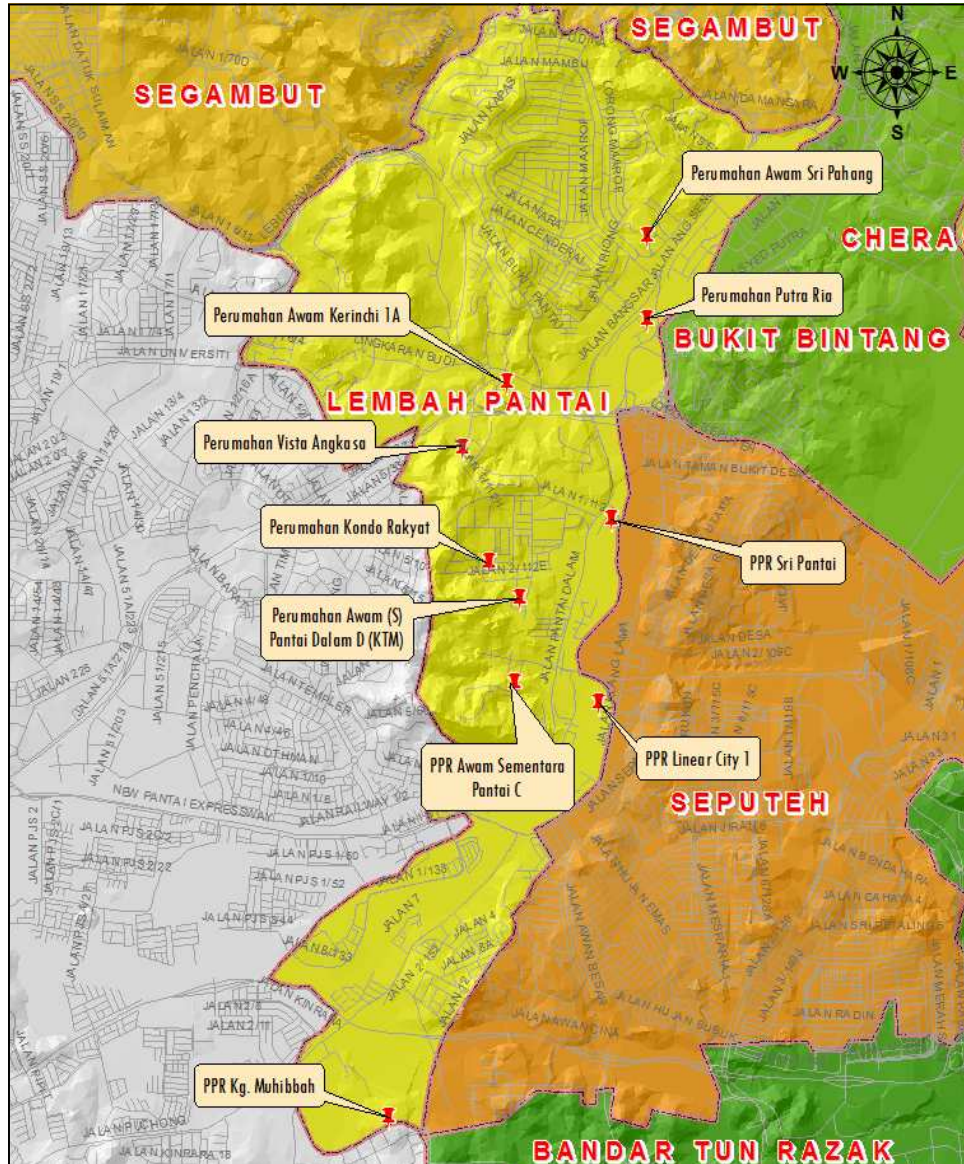
BIL	NAMA	TAHUN SIAP	BIL. UNIT
1.	PPR Salak Selatan	2004	632



## **PERUMAHAN AWAM / PPR DALAM PARLIMEN LEMBAH PANTAI**

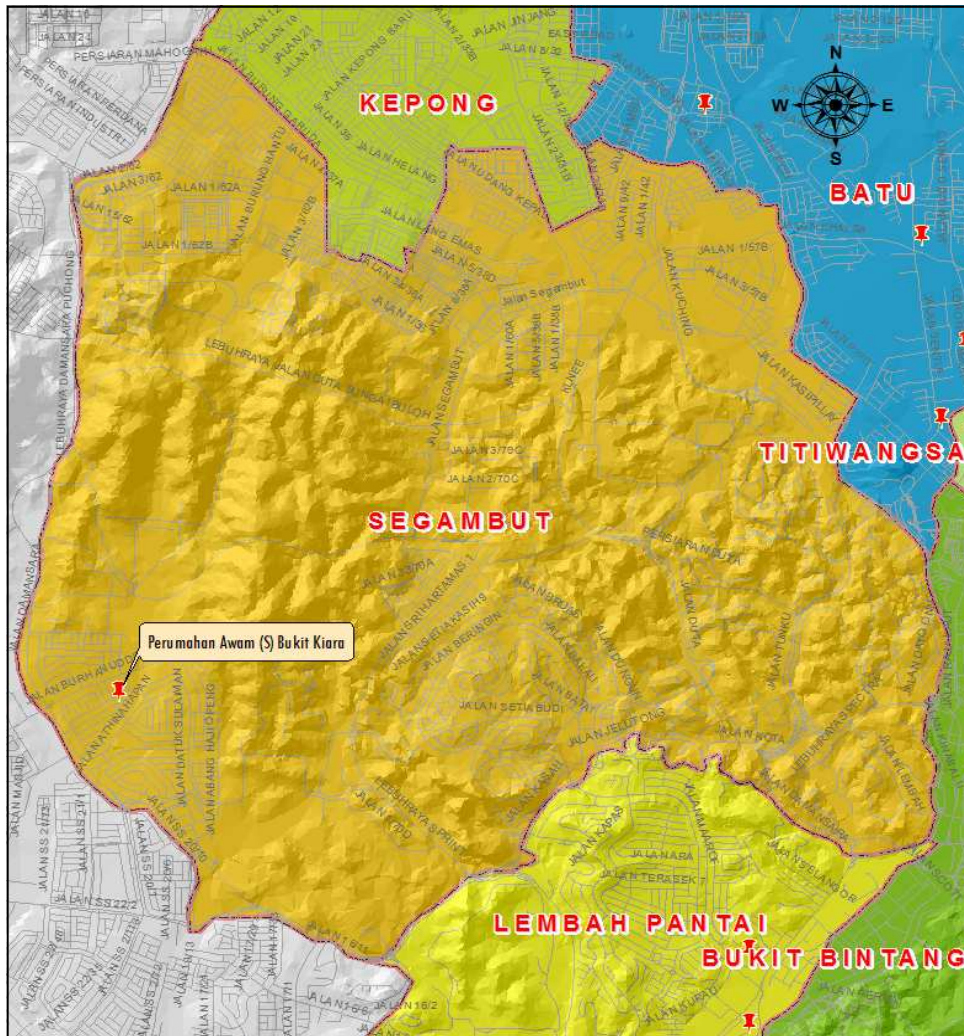
<b>BIL</b>	<b>NAMA</b>	<b>TAHUN SIAP</b>	<b>BIL. UNIT</b>
1.	Perumahan Awam Sri Pahang	1975	863
2.	Perumahan Putra Ria	1994	666
3.	Perumahan Awam Kerinchi 1A	1984	256
4.	Perumahan Vista Angkasa	1994	856
5.	Perumahan Kondo Rakyat	1996	1140
6.	Perumahan Awam (S) Pantai Dalam D (KTM)	1991	1191
7.	PPR Sri Pantai	2002	936
8.	PPR Linear City 1	2003	316
9.	PPR Awam Sementara Pantai C	1980	67
10	PPR Kg. Muhibbah	2004	632

## PERUMAHAN AWAM / PPR DALAM PARLIMEN LEMBAH PANTAI



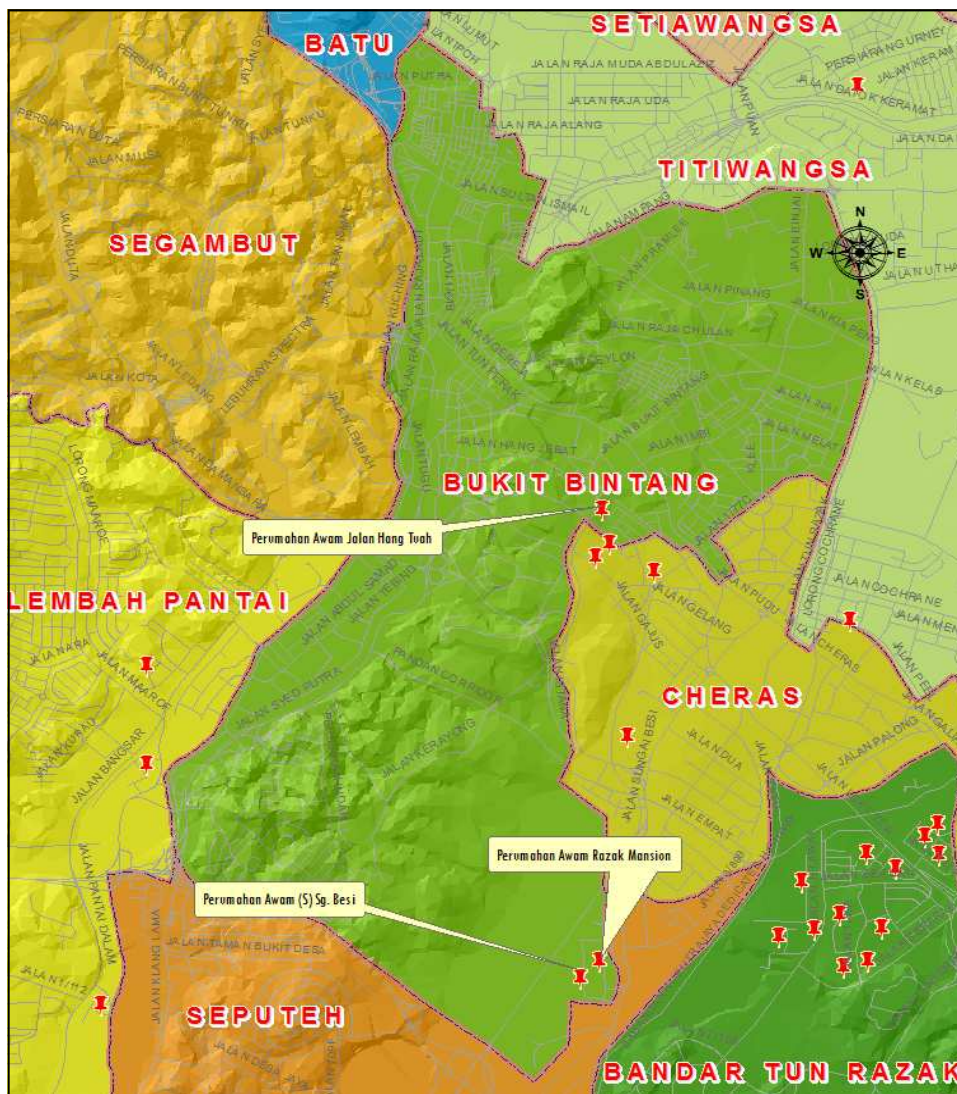
## PERUMAHAN AWAM / PPR DALAM PARLIMEN SEGAMBUT

BIL	NAMA	TAHUN SIAP	BIL. UNIT
1.	Perumahan Awam (S) Bukit Kiara	1991	10 blok



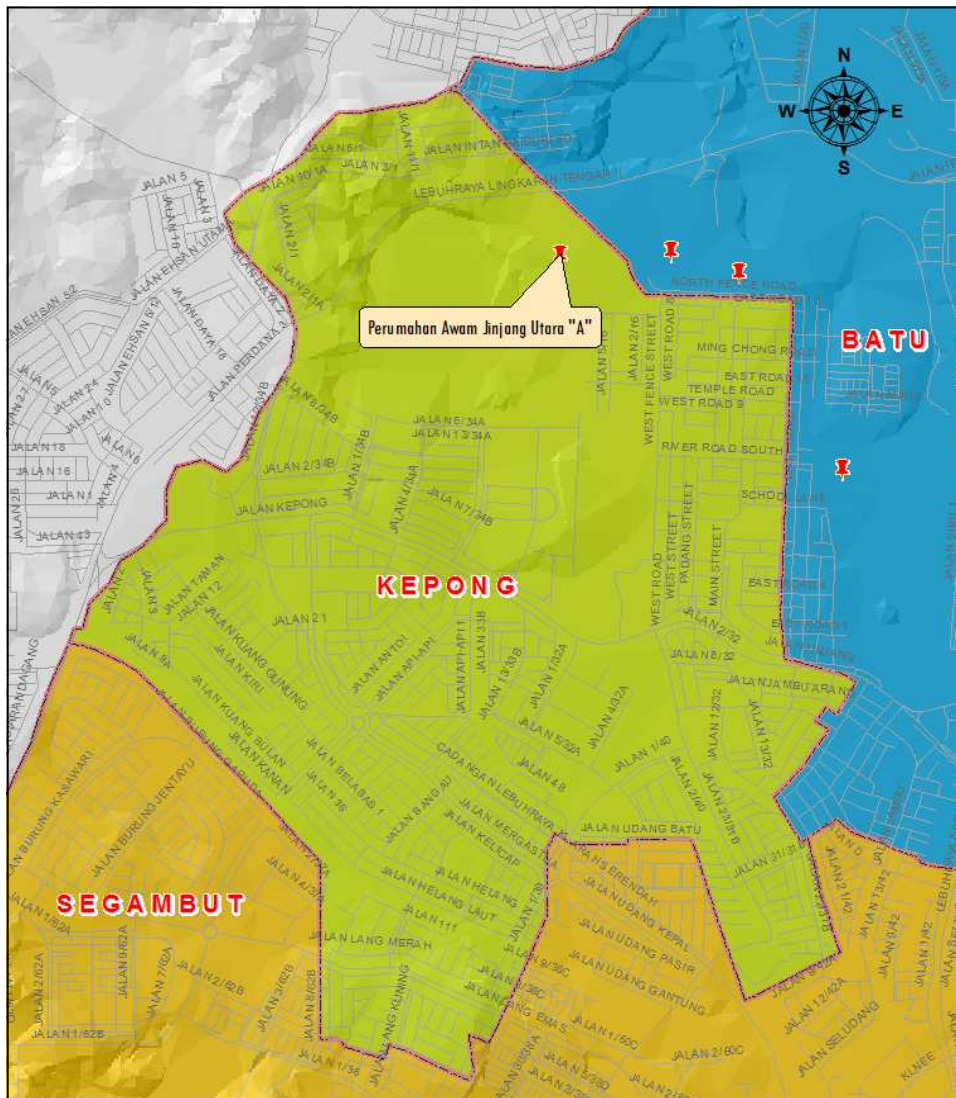
## PERUMAHAN AWAM / PPR DALAM PARLIMEN BUKIT BINTANG

BIL	NAMA	TAHUN SIAP	BIL. UNIT
1.	Perumahan Awam Jalan Hang Tuah	1969	315
2.	Perumahan Awam (S) Sg. Besi	1989	48
3.	Perumahan Awam Razak Mansion	1961	658



## PERUMAHAN AWAM / PPR DALAM PARLIMEN KEPONG

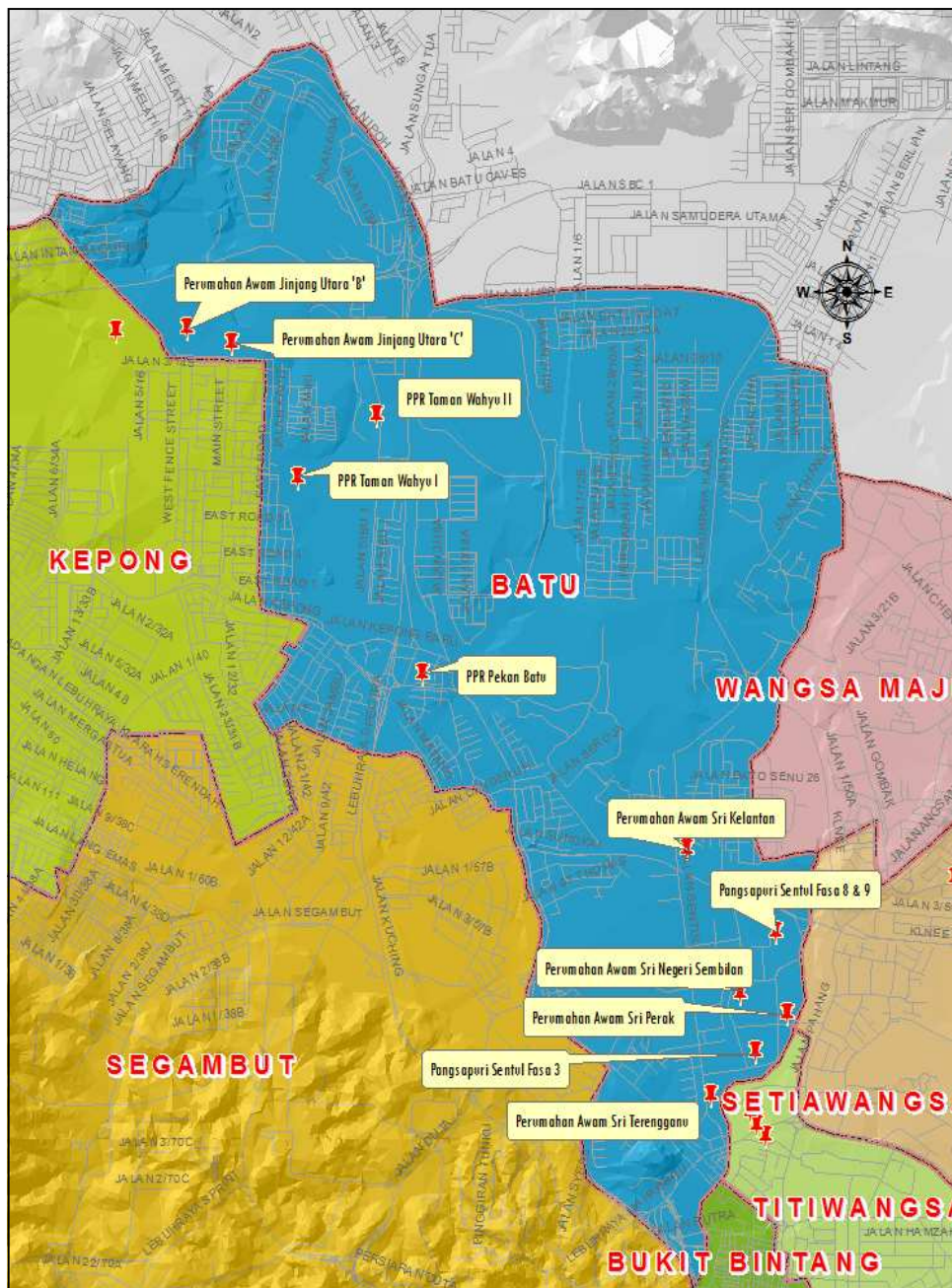
BIL	NAMA	TAHUN SIAP	BIL. UNIT
1.	Perumahan Awam Jinjang Utara 'A'	1991	1035



## **PERUMAHAN AWAM / PPR DALAM PARLIMEN BATU**

<b>BIL</b>	<b>NAMA</b>	<b>TAHUN SIAP</b>	<b>BIL. UNIT</b>
1.	Perumahan Awam Jinjang Utara 'B'	1992	224
2.	Perumahan Awam Jinjang Utara 'C'	1993	452
3.	PPR Taman Wahyu I	2003	1896
4.	PPR Taman Wahyu II	2002	748
5.	PPR Pekan Batu	2002	632
6.	Perumahan Awam Sri Kelantan	1981	791
7.	Pangsapuri Sentul Fasa 8 & 9	1986	1165
8.	Pangsapuri Sentul Fasa 3	1986	690
9.	Perumahan Awam Sri Perak	1986	1428
10	Perumahan Awam Sri Negeri Sembilan	1983	791
11.	Perumahan Awam Sri Terengganu	1978	768

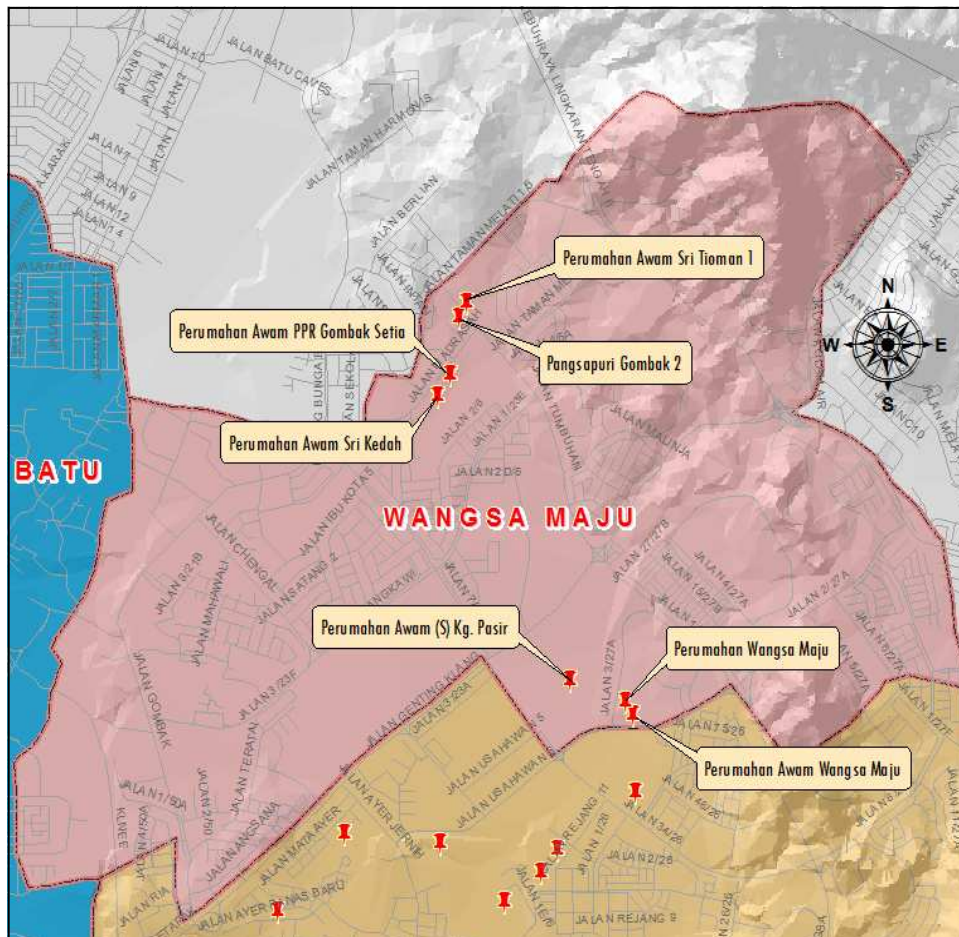
## PERUMAHAN AWAM / PPR DALAM PARLIMEN BATU





## PERUMAHAN AWAM / PPR DALAM PARLIMEN WANGSA MAJU

BIL	NAMA	TAHUN SIAP	BIL. UNIT
1.	Perumahan Awam Sri Tioman 1	1996	420
2.	Pangsapuri Gombak 2	1985	510
3.	Perumahan Awam PPR Gombak Setia	1998	912
4.	Perumahan Awam Sri Kedah	1984	480
5.	Perumahan Awam (S) Kg. Pasir	1991	198
6.	Perumahan Wangsa Maju	1982	364
7.	Perumahan Awam Wangsa Maju	1982	110



Perumahan Awam / PPR W.P. Kuala Lumpur

## PERUMAHAN AWAM / PPR DALAM PARLIMEN SETIAWANGSA

BIL	NAMA	TAHUN SIAP	BIL. UNIT
1.	Perumahan Awam (S) Air Panas A	1996	194
2.	PPR Kampung Baru Air Panas	1991	198
3.	Perumahan Awam (S) Air Kuning Setapak	1988	24
4.	Perumahan Awam (S) Air Madu	1988	32
5.	PPR Sg. Bonus / Air Jernih	2002	648
6.	Perumahan Awam Sri (S) Setiawangsa	1988	57
7.	Perumahan Awam (S) Setapak Bonus	1981	147
8.	Perumahan Awam (S) Setapak Jaya	1981	490
9.	Perumahan Awam Setapak Jaya 1A	1997	486

