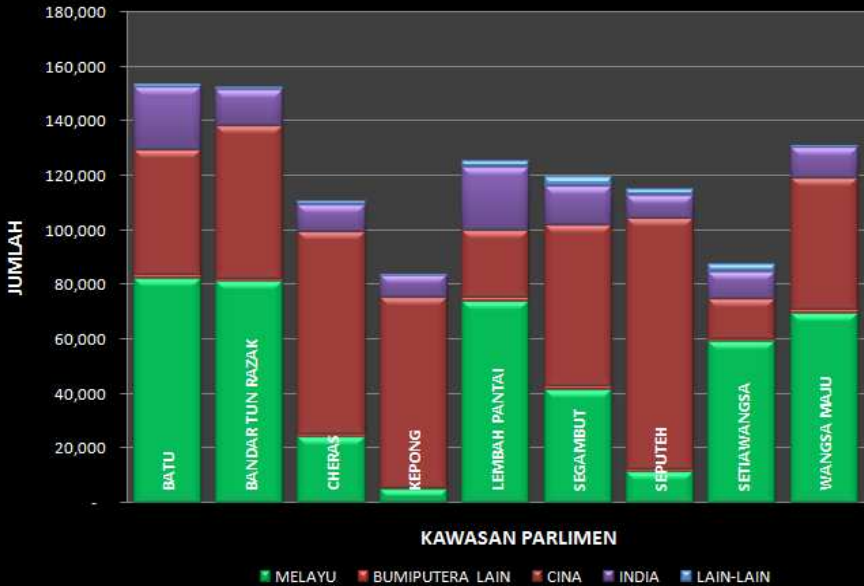


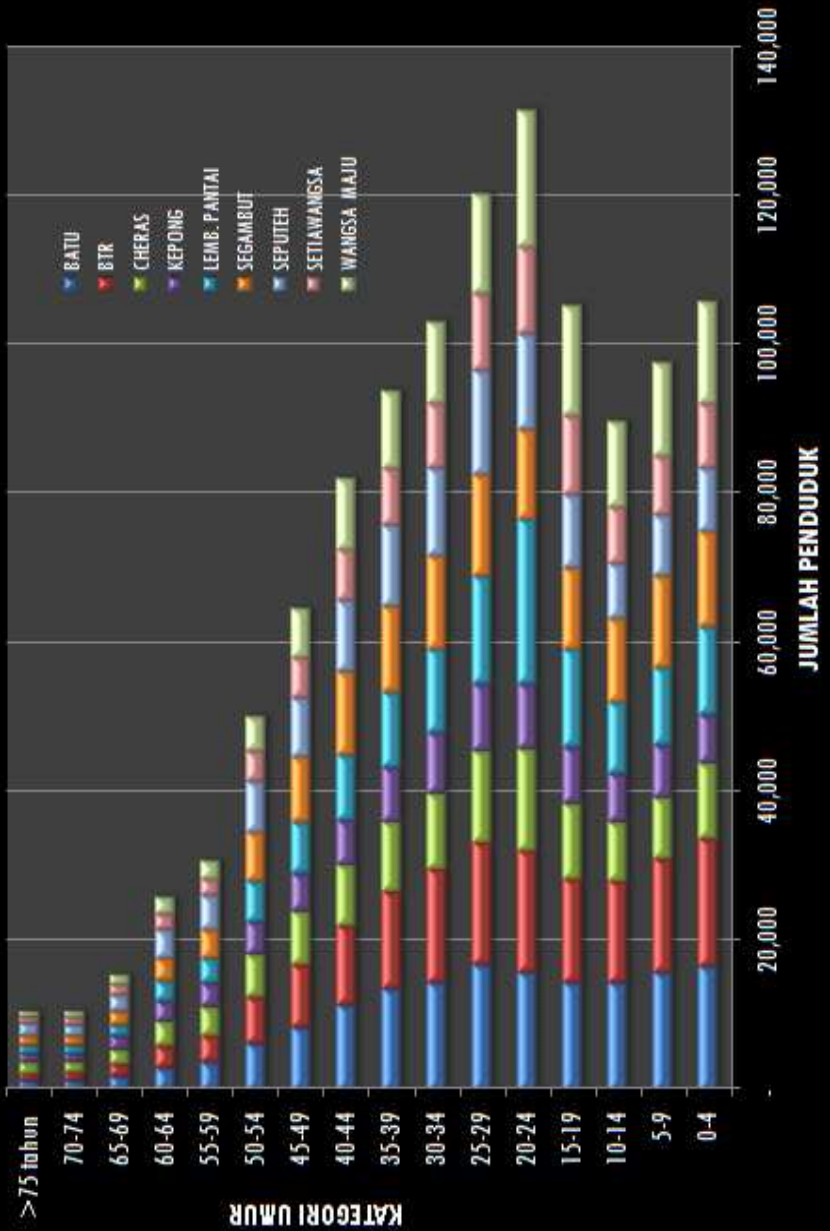
JUMLAH PENDUDUK WPKL BERDASARKAN KAUM MENGIKUT PARLIMEN



PARLIMEN	MELAYU	B'PUTERA LAIN	CINA	INDIA	LAIN-LAIN	JUMLAH
BATU	82,252	1,164	45,864	22,954	1,331	153,565
BANDAR TUN RAZAK	80,977	924	56,474	13,002	912	52,289
CHERAS	23,768	1,041	74,304	10,116	1,267	110,496
KEPONG	4,795	555	69,860	8,195	269	83,674
LEMBAH PANTAI	73,511	1,507	24,727	23,363	2,149	125,257
SEGAMBUT	41,363	1,116	59,281	14,205	3,418	119,383
SEPUTEH	11,240	970	91,742	8,695	2,127	114,774
SETIAWANGSA	59,020	828	14,662	10,101	2,709	87,320
WANGSA MAJU	69,463	1,260	48,038	11,358	888	131,007
JUMLAH	446,389	9,365	484,952	121,989	15,070	

Sumber : Jabatan Perangkaan; Banci 2000

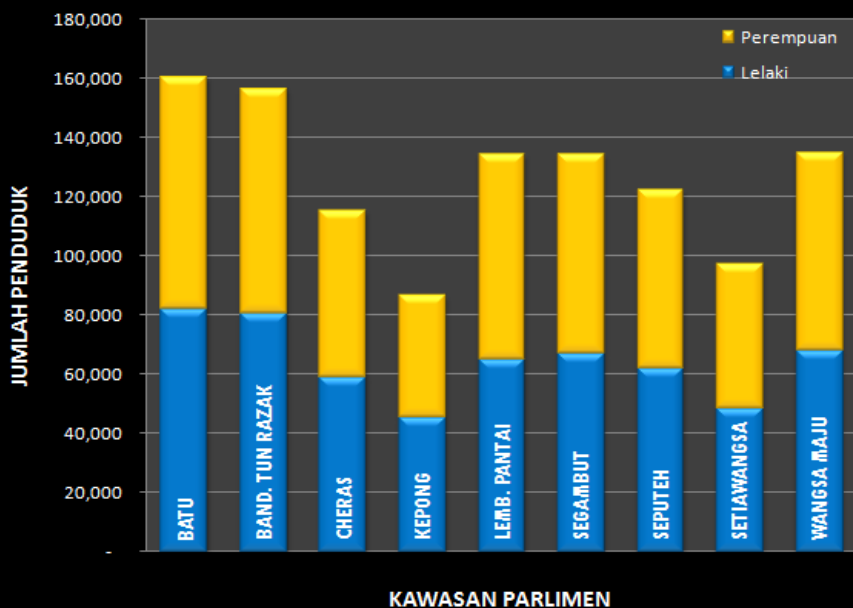
JUMLAH PENDUDUK MENGIKUT KATEGORI UMUR DI KAWASAN PARLIMEN WPKL



KATEGORI UMUR	BATU	BAND. TUN RAZAK	CHERAS	KEPONG	LEMB. PANTAI	SEGAMPUT	SEPUTEH	SETIAWANGSA	WANGSA MAJU
0-4	16,705	17,079	10,070	6,517	11,955	12,619	8,682	8,519	13,811
5-9	15,756	15,376	8,123	7,036	10,562	12,251	8,093	8,007	12,644
10-14	14,560	13,589	7,936	6,570	9,536	11,110	7,408	7,626	11,444
15-19	14,517	13,893	10,085	7,584	13,055	10,982	9,803	10,635	14,883
20-24	15,926	16,333	13,595	8,605	22,148	12,101	12,941	11,511	18,537
25-29	16,767	16,522	12,376	8,915	14,507	13,483	14,186	10,222	13,479
30-34	14,537	15,085	10,197	8,280	11,165	12,450	11,902	8,577	10,858
35-39	13,687	12,935	9,374	7,323	10,076	11,682	10,729	7,755	10,429
40-44	11,468	10,645	8,194	5,899	8,818	11,232	9,392	7,080	9,494
45-49	8,551	8,305	7,251	4,965	6,912	8,685	7,963	5,417	6,752
50-54	6,370	6,180	5,616	4,481	5,489	6,506	6,943	4,004	4,534
55-59	3,665	3,579	3,927	3,188	3,274	3,838	4,627	2,338	2,497
60-64	3,088	2,879	3,261	2,858	2,694	2,953	3,851	2,084	2,285
65-69	1,855	1,688	2,006	1,794	1,458	1,737	2,162	1,474	1,325
70-74	1,258	1,136	1,454	1,117	1,105	1,156	1,554	1,001	925
75 tahun dan ke atas	1,214	969	1,541	1,283	1,096	1,228	1,688	859	785
JUMLAH	159,924	156,193	115,006	86,415	133,850	134,013	121,924	97,109	134,682

Sumber : Jabatan Perangkaan, Banci 2000

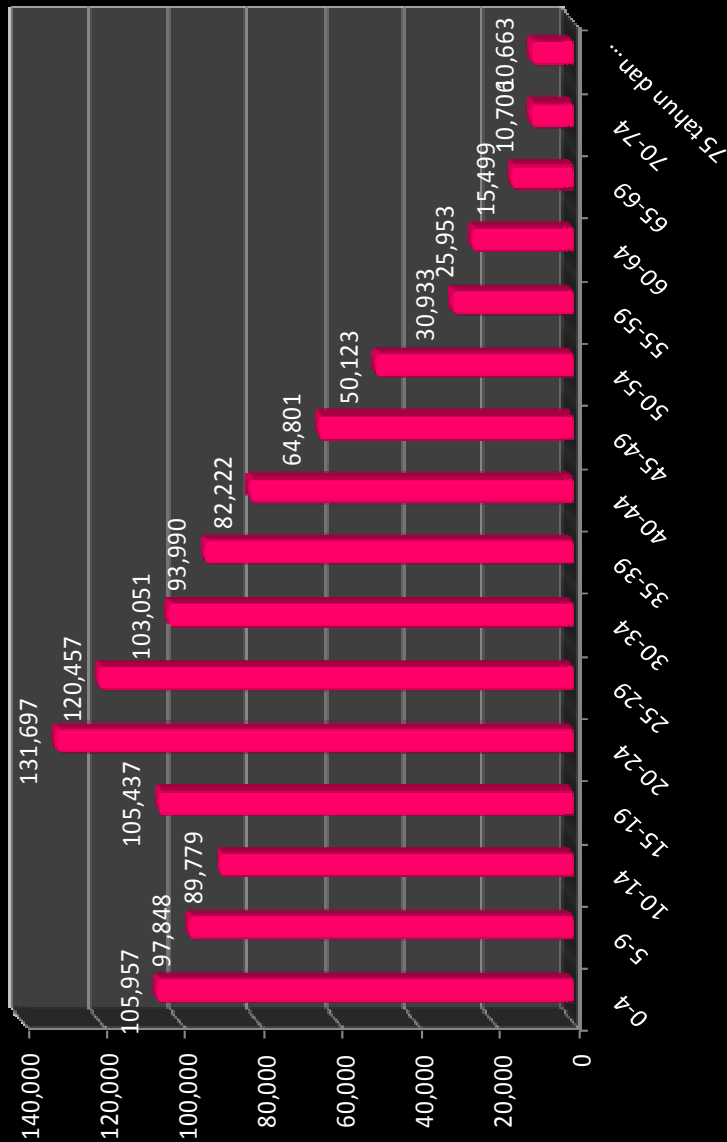
JUMLAH PENDUDUK MENGIKUT JANTINA DI KAWASAN PARLIMEN WPKL



PARLIMEN	LELAKI	PEREMPUAN	JUMLAH
Batu	81,377	78,547	1,139,116
Bandar Tun Razak	79,822	76,371	979,192
Cheras	58,479	56,527	822,999
Kepong	44,912	41,503	707,993
Lembah Pantai	64,573	69,277	621,578
Segambut	66,567	67,446	487,728
Seputeh	61,648	60,276	353,715
Setiawangsa	47,813	49,296	231,791
Wangsa Maju	67,692	66,990	134,682
JUMLAH	572,883	566,233	1,139,116

Sumber : Jabatan Perangkaan; Banci 2000

JUMLAH PENDUDUK WPKL MENGIKUT UMUR



JUMLAH PENDUDUK WPKL MENGIKUT PECAHAN UMUR

KATEGORI UMUR	JUMLAH
0-4	105,957
5-9	97,848
10-14	89,779
15-19	105,437
20-24	131,697
25-29	120,457
30-34	103,051
35-39	93,990
40-44	82,222
45-49	64,801
50-54	50,123
55-59	30,933
60-64	25,953
65-69	15,499
70-74	10,706
75 tahun dan ke atas	10,663
JUMLAH	1,139,116

Sumber : Jabatan Perangkaan; Banci 2000

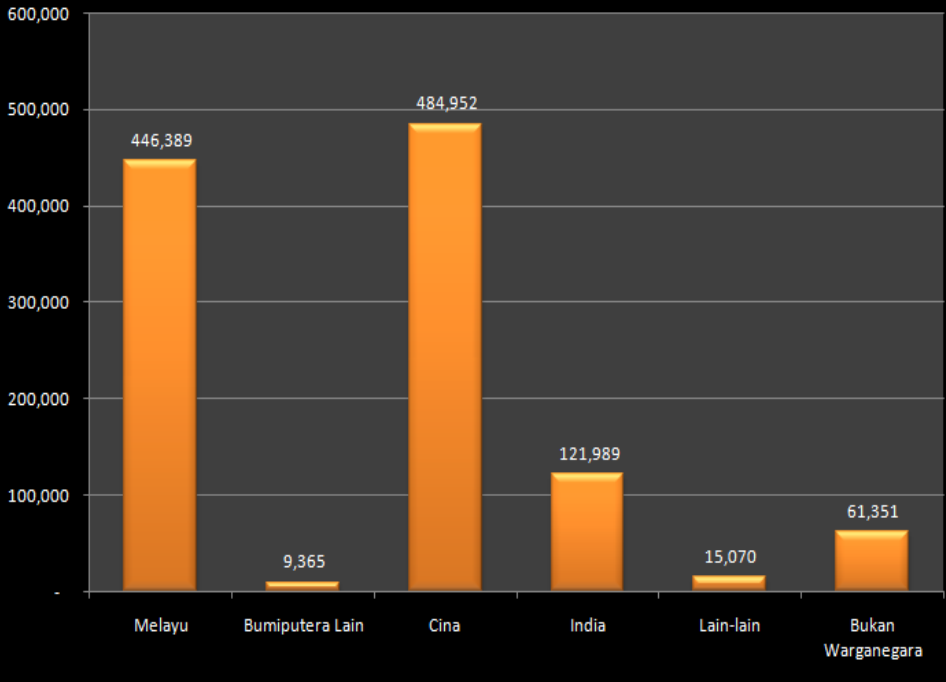
BILANGAN PENDUDUK WPKL MENGIKUT JANTINA



JANTINA	JUMLAH
Lelaki	572,883
Perempuan	566,233
Jumlah	1,139,116

Sumber : Jabatan Perangkaan; Banci 2000

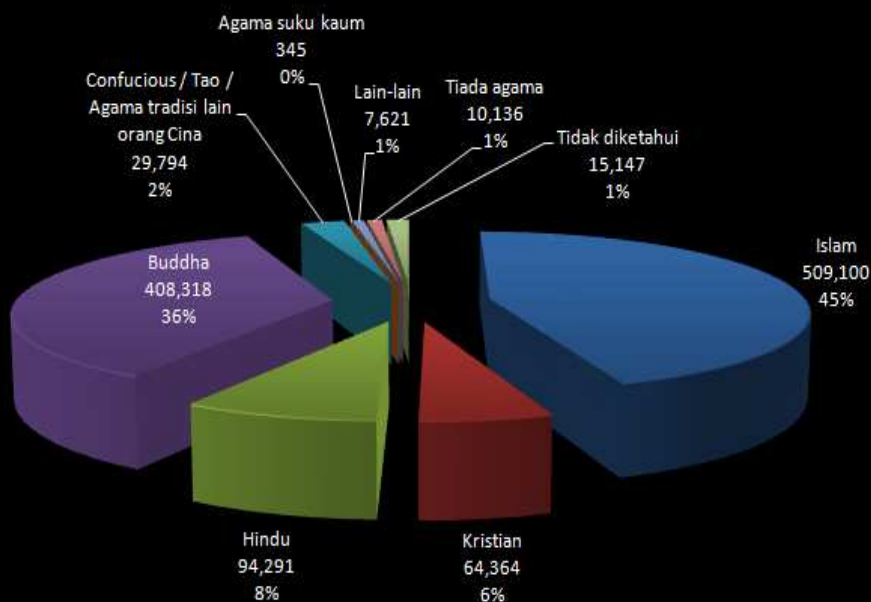
PECAHAN PENDUDUK WPKL MENGIKUT BANGSA



BANGSA	JUMLAH
Melayu	446,389
Bumiputera Lain	9,365
Cina	484,952
India	121,989
Lain-lain	15,070
Bukan Warganegara	61,351
JUMLAH	1,139,166

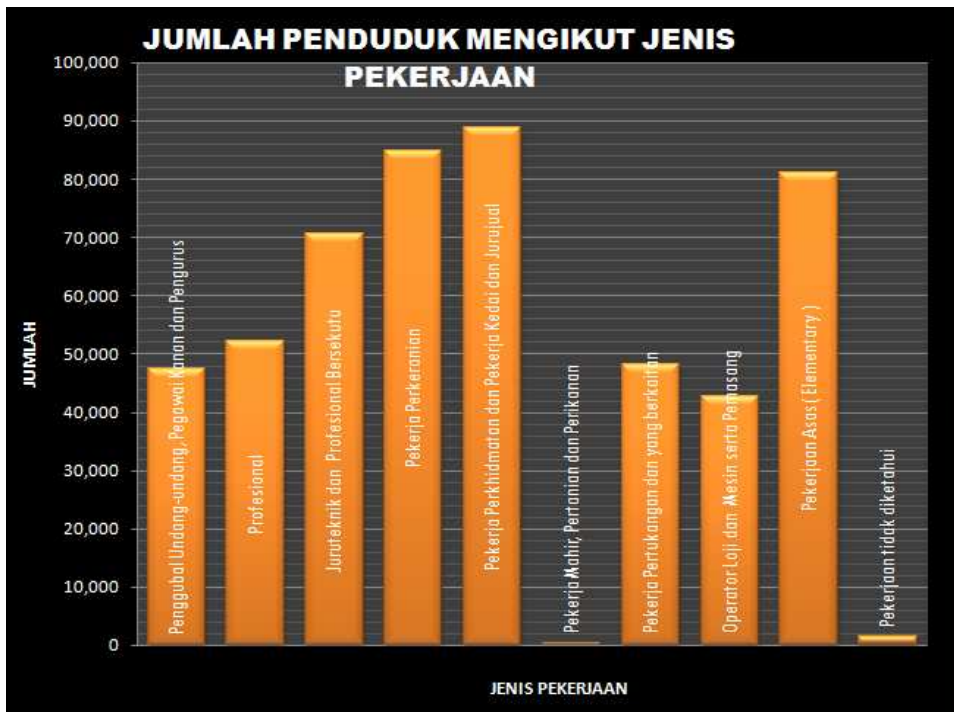
Sumber : Jabatan Perangkaan; Banci 2000

PECAHAN PENDUDUK WPKL MENGIKUT AGAMA



AGAMA	JUMLAH
Islam	509,100
Kristian	64,364
Hindu	94,291
Buddha	408,318
Confucious / Tao / Agama tradisi lain orang Cina	29,794
Agama suku kaum	345
Lain-lain	7,621
Tiada agama	10,136
Tidak diketahui	15,147
JUMLAH	1,139,116

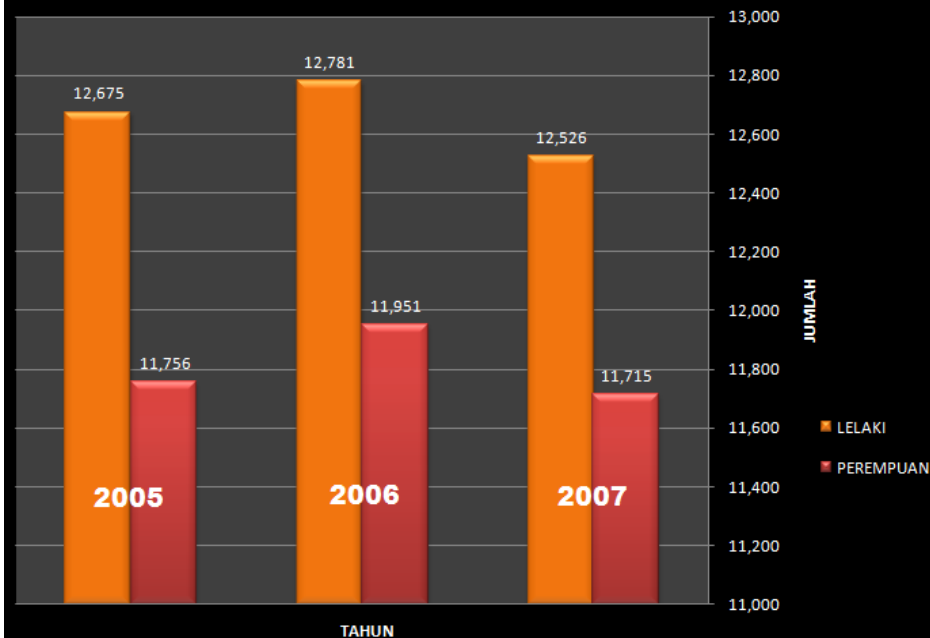
Sumber : Jabatan Perangkaan; Banci 2000



JENIS PEKERJAAN	JUMLAH
Penggubal Undang-undang, Pegawai Kanan dan Pengurus	47,377
Profesional	52,101
Juruteknik dan Profesional Bersekutu	70,579
Pekerja Perkeranian	84,758
Pekerja Perkhidmatan dan Pekerja Kedai dan Jurujuwal	88,832
Pekerja Mahir, Pertanian dan Perikanan	352
Pekerja Pertukangan dan yang berkaitan	48,275
Operator Loji dan Mesin serta Pemasang	42,748
Pekerjaan Asas (Elementary)	81,142
Pekerjaan tidak diketahui	1,393
JUMLAH	517,557

Sumber : Jabatan Perangkaan; Banci 2000

KELAHIRAN DI WPKL MENGIKUT JANTINA

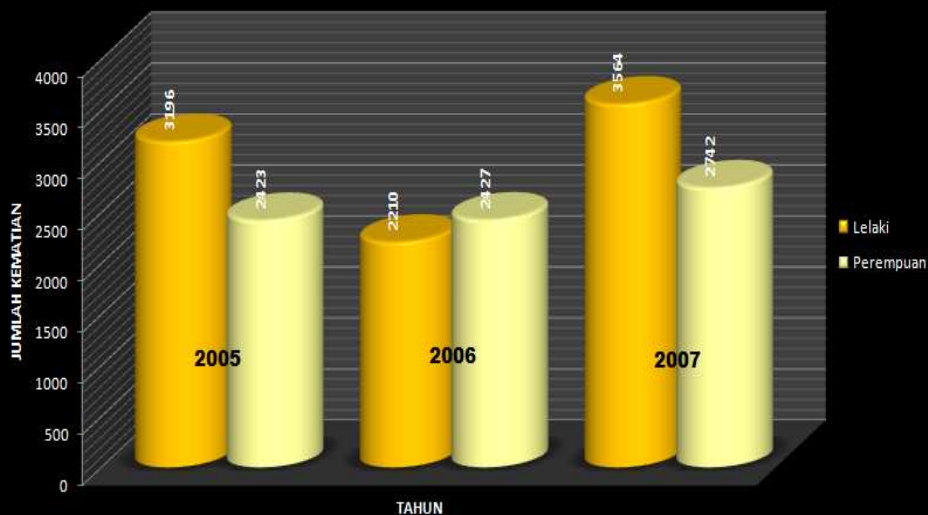


TAHUN	LELAKI	PEREMPUAN	JUMLAH
2005	12,675	11,756	24,431
2006	12,781	11,951	24,732
2007	12,526	11,715	24,241

**Kadar Pertumbuhan 2006-2007 bag WPKL ialah 1.5%

Sumber : Jabatan Perangkaan; Banci 2000

JUMLAH KEMATIAN WPKL MENGIKUT JANTINA



TAHUN	LELAKI	PEREMPUAN	JUMLAH
2005	3,196	2,423	5,619
2006	2,210	2,427	4,637
2007	3,564	2,742	6,306

Sumber : Jabatan Perangkaan; Banci 2000